



ODYSSUD
Scène des possibles

LULU FESTIVAL BERLU

DU 24 AU 26 MAI 2024

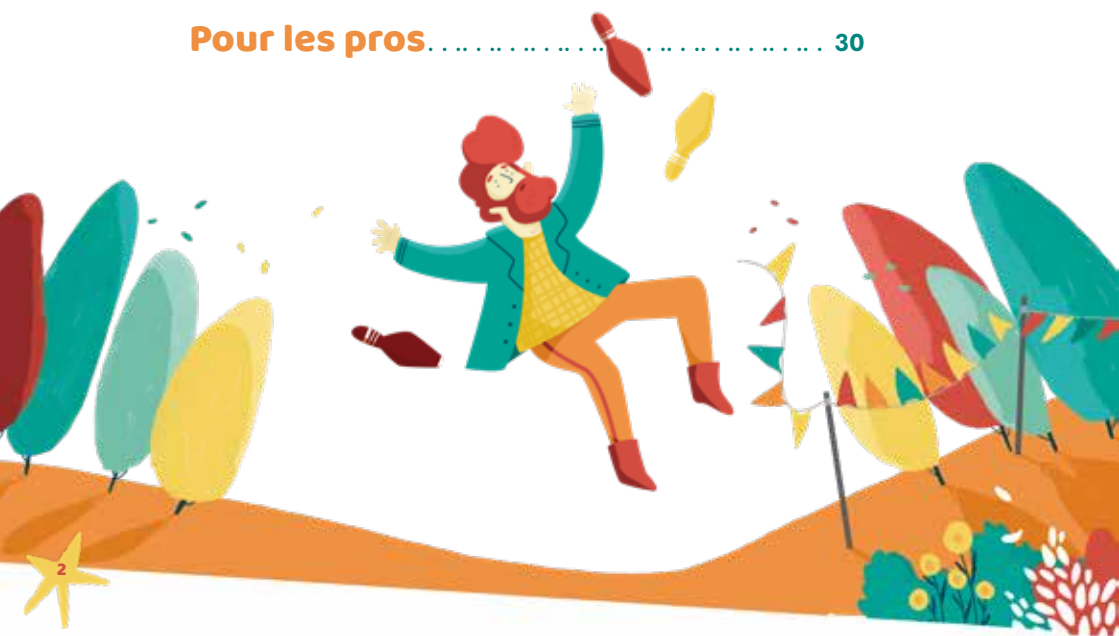
GRATUIT

SPECTACLES | ACTIVITÉS
Odysud & son Parc

 **BLAGNAC**

SOMMAIRE

Édito.....	3
Plan.....	4
Agenda.....	6
Spectacles • Films.....	12
Expositions.....	21
Activités.....	22
Réserver • Billetterie.....	27
Lieux • Accès • Horaires.....	28
Accessibilité.....	29
Festival engagé.....	29
Pour les pros.....	30



Un festival pour tous !

Cette année Luluberlu s'élançait à la découverte d'univers inconnus !

Autour du lac et partout dans la ville, venez découvrir une multitude de propositions insolites et sensationnelles qui nous propulsent dans un imaginaire cosmique sans limite.

Cirque, théâtre, films, marionnettes, ateliers, expositions...

Il y en a pour tous les âges : des moments de poésie et d'émerveillement pour les plus petits aux concerts et aux déambulations pour les plus grands, en salle ou en plein air, un week-end festif et joyeux est au programme. Luluberlu est une invitation faite à toutes et à tous pour se retrouver et partager des rencontres artistiques et culturelles.

Luluberlu c'est aussi et surtout une aventure collective : la participation des enfants, des habitants, des associations et des services municipaux se conjugue avec le travail des équipes artistiques locales et internationales. Toutes les générations sont rassemblées pour cette fête de l'enfance et de la jeunesse.

Nous sommes très heureux de partager cette nouvelle édition avec vous !

Bon festival à toutes et à tous !

Joseph Carles
Maire de Blagnac

Mohamed Maafri
Adjoint au maire,
délégué à la culture
et à la jeunesse

Tanguy Enaud
Conseiller municipal
délégué à l'éducation
par la culture

Inauguration du festival

Tout Blagnac chante !

Pour ouvrir cette nouvelle édition du Festival Luluberlu, une soirée de chants et de musique vous attend le vendredi 24 mai au soir !

Depuis plusieurs mois, différentes chorales de Blagnac travaillent pour vous proposer une rencontre inédite le vendredi soir du Festival. En première partie, les écoles de Blagnac et le Conservatoire vous amèneront dans les étoiles avec une sélection de chansons. Puis, la chorale Les Colibris III proposera un voyage intergalactique vers le jazz. Tout au long de la soirée les chanteurs de l'ensemble vocal Crescendo et de Chants Libres vous embarqueront dans cette aventure.

Nous comptons sur vous pour un final extraordinaire !



Infos pratiques

- 🍴 Se restaurer - Food trucks**
Dégustez des produits locaux (midi et soir) et des goûters à toute heure.
- i Point infos**
Pour toutes demandes de renseignements (infos accessibilité au point extérieur)

- + Poste de secours**
Un poste de secours pour les petits bobos!
- 👶 Espaces Change bébé**
Un à disposition à chaque étage

- 💧 Point d'eau**
Des points d'eau sont à votre disposition dans le parc et à Odysud.
- WC Toilettes (accessibles PMR)**
- 🍽️ Déconsigne vaisselle**

En cas d'intempéries ou de fortes chaleurs, les horaires et lieux des spectacles pourraient être modifiés. Pensez à prévoir des protections nécessaires (chapeau, lunettes, éventails, etc...). Rendez-vous sur le site luluberlu.fr pour toutes les infos de dernière minute.



SPECTACLES • FILMS **Vendredi 24**

SPECTACLE	HORAIRES	DURÉE	ÂGE	LIEU	PAGE
LES DAMES PARAPLUIES	16h30, 19h30	45 min	4 ans+	3 D	20
LE FOLÂTRE CABINET DE DACTYLOGRAPHIE	16h30 à 18h30	5 à 15 min	8 ans+	4	19
ESPÉRANZÀ	16h45, 19h45	45 min	Pour tous	4 D	20
INCOGNITO	17h	50 min	6 ans+	15	17
LA GALERIE GOLOT	17h, 18h15, 19h30	40 min	8 ans+	12	19
TOUT BLAGNAC CHANTE	18h	1h30	Pour tous	5 3	3
EXTRAS VOYAGES	20h	20 min	7 ans+	5	18
COSMICOMICS	20h30	30 min	4 ans+	8	16
LE RÊVE D'HERBERT	21h	1h	Pour tous	8 D	12

Samedi 25

LECTURES PITCHOUNS	10h, 10h30 16h30, 17h	30 min	0 à 5 ans	2 9	14
À LA PAGE	10h15, 11h30, 16h30	30 min	1an+	2	14
P LA TERRE EST DANS LE CIEL	10h30, 15h	30 min	1an+	16	14
LOOKING FOR	10h30, 12h	25 min	1an+	7	14
ROCK 'N SCHURMTZ	10h30, 13h	1h30	Pour tous	4	17
P LES PETITS TOUTS	11h, 17h	45 min	4 ans+	17	16
P LES CROMOSAURES DE L'ESPACE	11h	1h	7 ans+	20	12
P BAOUM !!!	11h, 16h	40 min	3 ans+	18	15
MA PLACE À TABLE	11h, 14h, 17h	50 min	8 ans+	7	19
ARTIFICES	11h, 14h, 16h	45 min	6 ans+	1	17
ESPÉRANZÀ	11h, 19h	1h30	Pour tous	4 D	20

MANUEL À L'USAGE DES NON-ADULTES	11h, 14h	50 min	7 ans+	14	18
COOL	11h	30 min	3 ans+	13	15
LES CHIMÈRES DU VENT	11h30, 15h45	45 min	Pour tous	8 D	20
COSMICOMICS	11h30, 18h30	30 min	4 ans+	8	16
LA GALERIE GOLOT	11h30, 13h30, 15h30, 18h, 20h	40 min	8 ans+	12	19
SURCOUF	12h30, 16h	40 min	4 ans+	10	16
LES DAMES PARAPLUIES	13h, 15h30	45 min	4 ans+	5 D	20
LE FOLÂTRE CABINET DE DACTYLOGRAPHIE	14h-18h	5 à 15 min	8 ans+	4	19
INCOGNITO	14h30, 17h	50 min	6 ans+	15	17
VOYAGE DANS LE SYSTÈME SOLAIRE	15h	1h	8 ans+	19	26
STARSHIP GROOVERS	15h 17h	40 min	Pour tous	3 6	19
EXTRAS VOYAGES	16h30 19h	20 min	7 ans+	4 12	18
WALL-E	17h	1h40	6 ans+	19	18
DÉAMBULATION CIRQUE PEPS	17h15	1h	Pour tous	3 D	23
DEUX SECONDES	17h30	40 min	3 ans+	13	15
LOOKING FOR	18h	50 min	5 ans+	7	14
BAÏNA[NA]	18h	50 min	5 ans+	3	17
SPECTACLE CIRQUE PEPS	18h15	1h	Pour tous	21	23
GAGARINE IS NOT DEAD	19h	1h	3 ans+	5	13
VERS LES LUNES GLACÉES DE JUPITER...	19h	1h	8 ans+	19	26
THE PARTY	20h30	2h	3 ans+	11	13
LUMINOLIFE	22h30	40 min	3 ans+	11	20

SPECTACLES **Dimanche 26**

SPECTACLE	HORAIRES	DURÉE	ÂGE	LIEU	PAGE
LECTURES PITCHOUNS	10h, 10h30 16h30, 17h	30 min	0 à 5 ans	2 9	14
À LA PAGE	10h15, 11h30, 16h30	30 min	1an+	2	14
P LA TERRE EST DANS LE CIEL	10h30, 15h	30 min	1an+	16	14
LA GALERIE GOLOT	10h30, 11h30, 13h30, 14h30, 16h	40 min	8 ans+	12	19
LOOKING FOR	10h30, 12h	25 min	1an+	7	14
P LES PETITS TOUTS	11h	45 min	4 ans+	17	16
P BAOUM !!!	11h, 16h	40 min	3 ans+	18	15
BAÏNA[NA]	11h	50 min	5 ans+	3	17
INCOGNITO	11h, 14h30	50 min	6 ans+	15	17
COOL	11h	30 min	3 ans+	13	15
MA PLACE À TABLE	11h, 14h, 16h30	50 min	8 ans+	7	19
ARTIFICES	11h, 14h	45 min	6 ans+	1	17
EXTRAS VOYAGES	11h30 14h, 15h30	20 min	7 ans+	4 14	18
COSMICOMICS	12h	30 min	4 ans+	8	16
ESPÉRANZÀ	12h 15h	1h30	Pour tous	14 6 D D	20

SURCOUF	12h30, 16h	40 min	4 ans+	10	16
LES CHIMÈRES DU VENT	12h30 15h45	45 min	Pour tous	6 8 D D	20
STARSHIP GROOVERS	12h30 15h	40 min	Pour tous	8 3	19
MANUEL À L'USAGE DES NON-ADULTES	13h, 16h	50 min	7 ans+	14	18
LES DAMES PARAPLUIES	13h, 16h15	45 min	4 ans+	3 D	20
LE FOLÂTRE CABINET DE DACTYLOGRAPHIE	14h à 18h	5 à 15 min	8 ans+	4	19
FANFARE PANDAS COVER GANG	13h30 17h	45 min	3 ans+	5 6	16
LES TOUTES PETITES CRÉATURES	15h	38 min	3 ans+	19	15
DEUX SECONDES	15h	40 min	3 ans+	13	15
GAGARINE IS NOT DEAD	16h	1h	Pour tous	5	13
MINUSCULE 2	17h	1h32	6 ans+	19	18
THE PARTY	17h	2h	3 ans+	11	13
LOOKING FOR	18h	50 min	5 ans+	7	14

SPECTACLE spectacle sur réservation sur festival-luluberlu.fr
(payant ou gratuit) nombre de places limitées (infos voir p.27)

P Spectacle payant

n° numéro du lieu (voir plan p.6)

D Spectacle en déambulation

SPECTACLES • FILMS



Pour tous

© Cie des Quidams



Déambulation, Spectacle lumineux

Ven 21h · 1h

📍 Point de départ 8



7 ans +

© Brecht Evens



Contient effets lumineux et sonores

Space-Opéra

Sam - 11h · 1h

📍 Salle Nougaro 20 Tarif 6 à 10€

Rêve d'Herbert

Cie des Quidams et Inko'Nito

S'avancant dans l'ombre, des personnages majestueux venus d'ailleurs se métamorphosent sous nos yeux. Ce voyage magique et musical nous fait nous envoler vers les cieux, à la rencontre de la lune. Comme une procession, la déambulation nous convie à l'union de la terre et du ciel. Étrange et envoûtant, le *Rêve d'Herbert* est une invitation au partage d'un moment suspendu, un rêve éveillé que petits et grands pourront vivre ensemble dès lors que le soleil sera endormi.

Les Cromosaures de l'espace

Wladimir Anselme

Un vaisseau erre dans l'espace inconnu. À son bord, le Capitaine et son équipage de robots se retrouvent encerclés par des centaines de Cromosaures, d'étranges créatures venues des quatre coins de l'espace. Qui sont-ils? Amis ou ennemis? Wladimir Anselme, accompagné de ses musiciens et des illustrations de Brecht Evens, vous invite à vivre une aventure cosmossidérante, poétique, humoristique et décalée, un véritable voyage intersidéral!



3 ans +

© Jacques Baradat



Spectacle musical

Sam 20h30 - Dim 17h · 2h

📍 Prairie 11

The Party Groupe Le Big Ukulélé Syndicate Cie Intermezzo

Grâce au Big Ukulélé Syndicate, le temps est à la fête! Préparez vos plus belles tenues de bal et embarquez avec nous pour un moment de joie. Mais attention à ne pas trop vous prendre au sérieux, *The Party* s'annonce déjantée! De la loufoquerie à gogo, et des rythmes de ukulélés endiablés qui vous feront sauter jusqu'aux étoiles... Un bon moment de régalade pour clôturer le festival en beauté!



3 ans +

© Cie En Corps En l'air & Les Sanglés



Contient deux bruits d'explosion

Théâtre acrobatique

Sam 19h - Dim 16h · 1h

📍 Terrasses 5

Gagarine is not dead Cie En Corps En l'Air & Les Sanglés

Opération : Gagarine.
Direction : les étoiles.

Quatre cosmonautes en herbe jonglent entre ciel et terre. Ils retracent le voyage de Youri Gagarine, célèbre cosmonaute soviétique, premier être humain à s'être rendu dans l'espace. Tournoyant au-dessus de nos têtes, nos cosmonautes acrobates prennent possession du ciel et nous livrent une épopée vertigineuse forte en émotions!

Pour les tout-petits



1 an +

La Terre est dans le ciel Cie la Musarde

Une lanterne géante, des astres qui scintillent, des Êtres Volants Non Identifiés émergeant des gravures... Un voyage poétique et musical, à la croisée des arts plastiques et des arts vivants.

Théâtre de lumière / Conservatoire 16
Sam - Dim 10h30, 15h · 30 min Tarif 6 à 10€



1 an +
-
5 ans +

Looking for Cie Allégorie

Cirque et chant abordent la question de l'exil et la quête d'un endroit qui se cherche. Sur scène, trois chaises, symboles de cette place que l'on espère trouver. Spectacle proposé en deux versions, pour les petits... et les grands!

Cirque - Chant / 7
Tout-petits : Sam - Dim 10h30, 12h · 25 min
Les plus grands : Sam - Dim 18h · 50 min



1 - 6 ans

À la page Cie Rouge Virgule

Contient un bruit soudain

Partez à l'aventure à travers les personnages des pages déployées par nos deux exploratrices! De chacun des livres surgit une histoire. Ils se confondent pour former un vaisseau magique.

Théâtre / 2
Sam - Dim 10h15, 11h30, 16h30 · 30 min



0 - 5 ans

Lectures Pitchoun Médialudo

Plongez dans l'univers cosmique grâce aux histoires contées et racontées. Découvrez une sélection de livres autour de l'espace pour un moment doux et poétique.

Lectures
Sam - Dim 10h, 10h30, 2
Sam - Dim 16h30, 17h 9 · 30 min

Dès 3 ans



3 ans +

Baoum !!! Cie SCoM

Contient des bruits d'explosion

Ça rebondit, ça éclate, ça tourne et ça fait du bruit. On frémit, on rit, on flirte avec les limites. Une expérience captivante mêlant acrobatie, musique et participation collective!

Cirque explosif / Salle des Fêtes 18
Sam - Dim 11h, 16h · 40 min Tarif 6 à 10€



3 ans +

Cool Cie du Petit Monsieur

Il y a des plaisirs simples dans la vie : retrouver des amis, voir un spectacle, s'offrir une petite glace... Mais est-il bien raisonnable de vouloir les trois quand « simple » n'est pas une option?

Théâtre burlesque / 13
Sam - Dim 11h · 30 min



3 ans +

Deux secondes Cie du Petit Monsieur

40 min pour plier une tente 2 secondes... C'est pourtant pensé pour être simple! Délicieusement hilarant, si la tente n'en fait qu'à sa tête, vous vous plierez en quatre pour ne pas vous tordre de rire!

Théâtre burlesque / 13
Sam 17h30 - Dim 15h · 40 min



3 ans +

Les toutes petites créatures

Suivez les aventures de Rose, Bleu, Orange, Jaune et Vert, un groupe de toutes petites créatures drôles et attachantes. Ces petites créatures en pâte à modeler découvrent avec amusement le monde qui les entoure.

Film d'animation / Ciné Rex 19
Dim 15h · 38 min (suivi atelier pâte à modeler)
Tarif 4€ à 6.5€

Dès 3 ans



3 ans +

© Pandás Cover Gang

Panda's Cover Gang

Une fanfare explosive et communicative! Sortie tout droit de la rue, la musique des Fanflures Brass Band est un concentré d'énergie explosive et communicative où règnent avec fierté cuivres, percussions et voix.

Fanfare

Dim 13h30 **5** 17h **6** · 45 min



4 ans +

© NFCA

Cosmicomics Cirque Hirsute

Autour d'une tournoyante machine spatiale, deux complices viennent chatouiller nos vieux rêves d'astronautes et d'aventures dans l'espace infini. Ces clowns cosmiques nous embarquent vers le grand décollage.

Cirque / **8** · 30 min

Ven 20h30 - Sam 11h30, 18h30 - Dim 12h



4 ans +

© Sylvie Goussopoulos

SPECTACLE PAYANT

Les Petits Touts

Cie Blabla productions

Un circassien d'objets et mime nous invite à nous émerveiller face aux petits riens à côté desquels nous passons sans doute. Un cirque forain d'une infinie poésie fait de petits touts pour épater les tout-petits.

Cirque d'objets / Petit Théâtre St-Ex **17**

Sam 11h, 17h - Dim 11h · 45 min **Tarif 6 à 10€**



4 ans +

© Surcouf

Surcouf

Cie Sacékripa

Au milieu du lac tangué une barque venue de loin. Le duo de la compagnie Sacékripa quitte le confortable écran du petit chapiteau pour le grand large! Cap sur une odyssée clownesque, acrobatique et chavirante...

Cirque sur l'eau / **10**

Sam - Dim 12h30, 16h · 40 min

Dès 5 ans



5 ans +

© Gregoire Edouard

Baïna[na]

Le G. Bistaki

Quatre hommes nous invitent à traverser les lieux comme des époques dans un voyage chorégraphique et musical. Cirque et danse s'entremêlent pour faire naître des situations où la dérision et le rire l'emportent.

Cirque chorégraphique / **3**

Sam 18h - Dim 11h · 50 min



6 ans +

© cie Areski

Artifices

Cie Areski

Entre spectacle vivant et arts plastiques *Artifices* a pour fil rouge l'acte créatif dans tous ses états et tous ses éclats. Le spectateur est invité à s'immerger dans une aventure qui exalte l'élan artistique.

Spectacle performance / **1**

Sam 11h, 14h, 16h - Dim 11h, 14h · 45 min



6 ans +

© Kalimba.M

Incognito

Cie Magik Fabrik

Contient un bruit d'explosion

Pour passer un grand moment, rien de mieux qu'un langage maîtrisé par toutes et tous: LE RIRE! Nos deux clowns en boîte enchaînent les gags au rythme des éclats de joie des familles!

Clown / **15** · 50 min

Ven 17h - Sam 14h30, 17h - Dim 11h, 14h30



Pour tous

© La Ménagerie

Rock'n Schmurtz

La Ménagerie

Embarquez dans l'aventure d'un tournage participatif d'un film diffusé au cinéma... le jour même! Alors? Prêt à vivre la vie d'une star de cinéma? Accordez vos guitares et en avant la musique!

Film - tournage participatif / **4**

Sam 10h30, 13h · 1h30

Dès 6 ans



6 ans +

© Wall-E

Wall-E Pixar | États-Unis

700 ans plus tôt, l'humanité a déserté notre planète en laissant Wall-E le petit robot tout seul avec pour mission de nettoyer la Terre. Sa vie va être bouleversée par l'arrivée d'Eve, une petite robote.

Film d'animation / Ciné Rex 19
Sam 17h · 1h40 Tarif 4 à 6.5€



7 ans +

© Cie Groenland Paradise

Extras voyages Cie Groenland Paradise

Les voyages imaginaires réalisés en atelier par le public donnent matière à improvisation théâtrale. Aux mots des journaux de bord se mêlent paroles de poètes, anecdotes du quotidien et réflexions philosophiques.

Théâtre de poche
Ven 20h 5 Sam 16h30 4 et 19h 12
Dim 11h30 4 et 14h, 15h30 14 · 20 min



6 ans +

© Minuscule

Minuscule 2 Les Mandibules du Bout du Monde

Quand tombent les premières neiges, il est urgent de préparer ses réserves pour l'hiver. Hélas, durant l'opération, une petite coccinelle se retrouve piégée dans un carton... destination Caraïbes!

Film d'animation / Ciné Rex 19
Dim 17h · 1h32 Tarif 4 à 6.5€



7 ans +

© L'Agit Cie

Manuel à l'usage des Non-Adultes L'Agit Cie

Vivre avec un adulte n'est pas de tout repos! Ce spectacle vous donne la parole et l'occasion de vous moquer des adultes. Un monde où vous avez le dernier mot, ça donne envie non?

Théâtre / 14
Sam 11h, 14h - Dim 13h, 16h · 50 min

Dès 8 ans



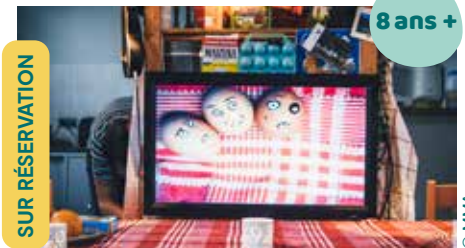
Pour
tous

© Caktusphotocom

Starship groovers Mouv'n'brass

Propulsés dans un univers inconnu, cinq aventuriers se mettent en quête de percer un mystère impénétrable: le groove. La fanfare qui danse nous embarque dans un superbe voyage musical et chorégraphique.

Fanfare / Sam 15h 3 17h 6
Dim 12h30 8 15h 3 · 40 min



8 ans +

© MIMA

Ma place à table Cie Les frères Pablof

Les convives prennent place autour d'un repas en famille. Une télévision s'invite au dîner. Des petits bouts d'histoires pour penser les familles, celles qu'on subit, celles qu'on rêve et celles qu'on se crée.

Marionnette documentaire / 7
Sam 11h, 14h, 17h - Dim 11h, 14h, 16h30 · 50 min



8 ans +

© Cie Le bureau des infinis

Le folâtre cabinet de dactylographie Cie Le Bureau des Infinitis

Écrivez une lettre en quelques minutes. Que choisirez-vous: lettre de vengeance en braille, carte postale? Ne vous inquiétez pas tout sera timbré, posté, envoyé.

Entre-sort / 4
Ven en continu 16h30-18h30
Sam - Dim en continu 14h-18h · 5 à 15 min



8 ans +

© Les enclumés

La Galerie Golot Les Enclumés

Il vous faudra résoudre des énigmes pour échapper au sort d'Henri Golot, lilliputien collectionneur d'œuvres d'art! Heureusement, ses arrières petits petits enfants vous viendront en aide...

Entre-sort à énigmes / 12
Ven 17h, 18h15, 19h30
Sam 11h30, 13h30, 15h30, 18h, 20h
Dim 10h30, 11h30, 13h30, 14h30, 16h · 40 min

DÉAMBULATIONS



3 ans +

© Opakar

Luminolife Opakar

Lorsque le soleil aura quitté le ciel pour faire place aux étoiles et que la lune aura pointé le bout de son nez, restez à l'affût... D'étranges « visiteurs » viendront vous conter leur histoire...

Déambulation / 11
Sam 22h30 · 40 min



Pour tous

© Cie Les clochards célestes

Espéranzà Cie Les Clochards Célestes

Captivante et envoûtante, Espéranzà intrigue autant qu'elle fascine...
Dans le désert d'un monde qui a perdu le sens nous marchons dans ses pas, et assoiffés de lumière nos coeurs asséchés appellent ses bras. S.Presseq

Déambulation - Marionnette
Ven 16h45, 19h45 4 · 45 min
Sam 11h, 19h 4 · Dim 12h 14 15h 6 · 1h30



4 ans +

© Cie La Passante

Les Dames Parapluies Cie La Passante

Ces drôles de silhouettes mi-femmes mi-parapluies s'emparent du parc en inventant des histoires. Surprenantes, elles dansent, s'ouvrent, se referment et s'évaporent au rythme des mots qui s'envolent.

Déambulation / Ven 16h30, 19h30 3
Sam 13h, 15h30 5 - Dim 13h, 16h15 3 · 45 min



Pour tous

© Cie l'Envers du Monde

Les Chimères du vent Cie l'Envers du Monde

La tête dans les nuages, des bulles de savon géantes guident nos regards vers un ailleurs imaginaire. Une aventure à travers les tempêtes et les marées chimériques que les personnages dessinent dans le ciel.

Déambulation
Sam 11h30, 15h45 8
Dim 12h30 6 15h45 8 · 45 min

EXPOSITIONS

Pour tous



© Fouzia Zellipark | © Pierre Magne

Street Actif Blagnac, Terre de jeux, de culture et d'accessibilité

Du Street Art et du sport pour parler de handicap à travers les créations joueuses, joyeuses et esthétiques de Oak Oak, Fouzia Zellipark et U-Exist. Regardez, jouez et fabriquez votre médaille en Zellige.

Exposition / Salle d'exposition Odysseus
2 avril > 8 juin | Ven - Sam - Dim

Blagn'art Enfants des ALAE

Avec l'aide de leurs animateurs et animatrices, les artistes en herbe vont plonger dans leurs œuvres intergalactiques... un voyage dans l'espace à travers différentes propositions artistiques.

Exposition / Ciné Rex - Conservatoire
Ven - Sam - Dim



© MarieGriFF

La planète Luluberlu MarieGriFF, scénographe

Des êtres perchés dansent au rythme du vent, se reflètent dans le lac miroir, sourient aux rayons du soleil... Saurez-vous les retrouver dans les allées du parc? Cap vers un festival extraorLunaire!

Scénographie / Parc Odysseus
Ven - Sam - Dim



© MMA

Artifices Cie Areski

Installation plastique qui questionne le geste artistique, partez à la rencontre de découvertes insolites où d'infimes détails réenchangent le quotidien. Une forme où lieu d'exposition et atelier d'artiste se confondent.

Exposition / Odysseus
Ven - Sam - Dim

ACTIVITÉS

Voyage aux pays des fusées

Pôle Petite Enfance

Fusées et créatures en papier maché, manipulation et expérimentation pour les tout-petits. Embarquez pour un voyage à la rencontre de nouvelles textures pour aborder le monde différemment.

Atelier customisation / Petit Bois
Sam | Dim 10h-12h30 et 13h30-18h

Pause Poussette

Espace Famille

Venez rencontrer l'équipe de l'Espace Famille pour un temps de pause parent/enfant. Dispositif d'écoute et de soutien des parentalités. Il vous propose un espace d'échange libre et anonyme.

Dispositif d'écoute / Petit Bois
Sam 10h à 12h et 14h à 17h

Fabrique ta fusée

Relais Nature

Pour devenir un vrai cosmonaute et vous permettre de partir explorer le cosmos, venez fabriquer votre propre fusée!

Atelier créatif / Bord du Lac
Sam | Dim 10h-12h et 13h-17h

18 mois - 4 ans



0-3 ans

4-12 ans



1an +

© Odysseus

LES INSTRUMENTS GÉANTS

Étienne Favre

Écoutez donc les cloches tintinnabuler, les ballons siffler, les gongs résonner ou encore les marteaux taper... Embarquement immédiat à la découverte de fabuleuses îles sonores!

Aire de jeu / Bord du Lac
En continu



Pour tous

© Médialudo

Siestes musicales

Médialudo

Laissez-vous porter par les boucles sonores pour un pur moment de détente et d'apaisement. Une occasion de respirer un peu au milieu de toute cette agitation festivalière.

Détente / Médialudo
Sam 10h-18h30 | Dim 10h-18h



2-15 ans

© Cirque Pep's

Lulu fait son cirque

Cirque Pep's

Venez découvrir les arts du cirque en famille. De quoi faire naître des passions voire des vocations. Profitez également du spectacle et de la déambulation des élèves du Cirque Pep's. Un échantillon vivant qui reflète la richesse et l'énergie créative des arts du cirque.

Cirque Atelier - Spectacle / Petit Bois
Horaires détaillées sur l'agenda



3 ans +

© Odysseus

Oasis

Cie Nomadenko

Dans cette enceinte aux couleurs du monde, les Peintres Nomades accueillent et accompagnent chacun.e vers la couleur. Petit havre de paix où il est bon de prendre son temps et s'initier à l'art du maquillage.

Maquillage / Petit Bois
Sam 10h30-12h et 15h-18h30
Dim 10h30-12h et 14h30-18h

SUR RÉSERVATION



MJC des arts

E.T l'extra plante verte

4-8 ans

© MJC des arts Venez fabriquer et donne vie à votre propre extraterrestre à l'aide de matériel de récupération!

Ateliers créatifs / Petit Bois
Sam | Dim 10h-12h et 14h-17h · 30 min



6-8 ans

SUR RÉSERVATION

© MJC des arts

Les minuscules: Adorables créatures lunaires

Venez fabriquer votre personnage minuscule en papier/terre/feuilles végétales et installez-le confortablement dans l'arbre à cachettes! Vous pourrez aussi écouter en préambule la lecture du livre *Le Grand Minuscule*.

Ateliers créatifs / Petit Bois · 1h
Ven 16h30-18h30 | Dim 10h-12h et 14h-18h



Médialudo Ateliers galactiques

Création de marque-pages, confection de fusées... Exprime ton imagination et révèle ta créativité à travers différents ateliers créatifs! Un moment inventif idéal entre deux spectacles...

4 ans +

Ateliers créatifs / Médialudo
Sam 14h-18h | Dim 14h-17h30

Le Triporteur

Le Triporteur pose sa soucoupe volante dans le petit bois pour vous proposer documents, albums et jeux autour de l'espace, des planètes, de la galaxie...

Lecture et jeux / Petit Bois
Sam 14h-18h | Dim 14h-17h30



© Odysseus

Jouer, créer, penser

Découvrez l'espace de la Médialudo à travers des documents, albums et jeux qui vous sont proposés. Du plus petit au plus grand, chacun.e pourra profiter à son rythme d'un moment de calme au milieu des livres et des jeux.

Lecture et jeux / Médialudo
Sam 10h-18h30 | Dim 10h-18h

ALAE René Cassin Crée ton univers

Lors de cet atelier d'encre sur fond noir, éveille ton inventivité en reproduisant des éléments de l'espace.

Atelier créatif / Bord du Lac
Sam 10h-12h et 14h-18h

Cosmos vibration

Viens danser et vibrer au rythme des mouvements du cosmos...

DJ Set / Bord du Lac
Sam 10h-12h et 14h-20h30

Crée ton système solaire

Viens explorer le cosmos en confectionnant l'élément du système solaire de ton choix pour l'ajouter à la fresque géante.

Atelier créatif / Bord du Lac
Sam 10h-12h et 14h-18h

Astroscopia

Astronomie antique

Mythographes, mécanicologues, astronomes, astrographes et météorologues: les jeunes érudits du lycée Saint-Exupéry proposent des ateliers autour de l'étude des astres au temps de l'Antiquité.

Animation / Terrasses
Ven 16h30-19h30

5-12 ans

5 ans +

6-10 ans

7 ans +

5 ans +



© Marie Griff

Les vinyiles perchés

MarieGriff

Viens customiser ton propre vinyle pour l'attacher aux grandes structures en bambou qui prendront place dans le parc. Ta création deviendra un personnage mystérieux qui s'agit au rythme du vent!

Atelier créatif / Terrasses
Sam | Dim 10h30-12h30 et 15h-18h



© Cie Créature

La vue longue

Cie Créature

Venez à la rencontre de Galatée et de sa longue vue farfelue. Ici, vous découvrirez l'univers qui se cache au fin fond de votre imaginaire. Il sera dessiné et ajouté à la collection des grandes explorations!

Entre-sort / Terrasses
Sam - Dim 13h30-17h30

Pour tous



© La Cité de l'Espace

À bord de l'Ariane 5!

La Cité de l'Espace

Venez discuter et échanger autour des expéditions humaines dans le cosmos. Participez aux quizz et activités proposés et tentez de gagner des tickets d'entrée pour la Cité de l'Espace!

Stand d'accueil - Jeux / Prairie
Ven 16h30-20h30 | Sam 10h-20h30
Dim 10h-19h

6-10 ans



© Dominique Doré

Le manège de Roberta

Dominique Doré et Avis de Chantier

Un commandant de bord farfelu invite les candidats à des séances d'essais pour le décollage de la fusée de l'androïde Roberta, mais des événements imprévus risquent de contrarier leur bon déroulement...

Aire de jeu interactive / Prairie
Sam | Dim 10h30-12h30, 14h-16h, 17h-19h

SUR RÉSERVATION



7 ans +

© Cie Groenland Paradise

Les carnets de voyage

Cie Groenland Paradise

Viens imaginer le pays de tes rêves : ses habitants, ses animaux et ses coutumes. Sous forme de livre-accordéon, tu pourras créer ton propre carnet de bord en t'inspirant d'images et de livres de voyage.

Atelier créatif imaginaire / Bord de Lac
Sam 10h30-12h30



8 ans +

© Ludosmoz

2024 l'Odyssée de l'espace

Médialudo & Ludosmoz

Participe à la création collective d'une grande fresque spatiale en Lego.

Atelier créatif / Médialudo
Sam - Dim 10h-13h et 14h-17h

SUR RÉSERVATION



8 ans +

© spacecraft ESAATG

Conférences avec l'ingénieur Jean-François Petilon

Voyage dans le système solaire!

Explorez les merveilles du système solaire pendant un voyage d'une heure qui vous fera parcourir des milliards de kilomètres plus vite que la vitesse de la lumière!

Conférence / Ciné Rex 19
Sam 15h · 1h

Vers les lunes glacées de Jupiter...

Environ 400 ans après la découverte des quatre lunes principales de Jupiter par Galilée, l'Agence spatiale européenne envoie une sonde spatiale pour les explorer : c'est la mission Juice...

Conférence / Ciné Rex 19
Sam 19h · 1h

Fresque géante

Aérochrome Association Cisart

Deviens un véritable graffeur en participant à une fresque géante!

Atelier créatif / Petit Bois
Sam 10h-12h et 14h-17h | Dim 14h-17h

RÉSERVER

La plupart des spectacles et activités sont gratuits et en accès libre, cependant certains spectacles, conférences et ateliers sont sur réservation qu'ils soient payants ou gratuits.

Ateliers gratuits **SUR RÉSERVATION**

Pendant le festival

→ Sur place sur le lieu de l'atelier dans la mesure des places disponibles

Spectacles et conférences gratuits **SUR RÉSERVATION**

Avant le festival

→ Rendez-vous à partir de mi-mai sur festival-luluberlu.fr

Pendant le festival

→ Sur place 30 min avant, sur le lieu de la représentation dans la mesure des places disponibles

4 Spectacles **PAYANTS**

Tarif plein : 10 €

Tarif réduit / Carte Odyssud* : 8 €

Tarif jeunes - 26 ans / Demandeurs d'emploi : 6 €

* Carte offerte aux Blagnacais sur présentation d'un justificatif

TARIF DERNIÈRE MINUTE: 6 €

· 1h avant la représentation sur les différents lieux et dans la limite des places disponibles

Réservé aux -26 ans, aux plus de 65 ans, aux demandeurs d'emploi et aux titulaires du RSA (sur présentation d'un avis de situation de moins de 3 mois).

TARIF TRIBU: 6 €

· Valable dès 5 places achetées sur une même séance
· Applicable sur internet, au guichet et par téléphone.

Avant le festival

→ Sur festival-luluberlu.fr

→ Au guichet d'Odyssud
Mar-Ven: 10h à 12h | 13h à 18h
Sam: 13h à 18h

→ Téléphone : 05 61 71 75 15
Mar-Sam: 14h à 17h

Pendant le festival

→ Achat en ligne 24/24

→ Au guichet 1h avant, sur le lieu de la représentation dans la mesure des places disponibles
→ Paiement uniquement par CB

Films - Ciné REX

Tarif plein : 6,5 €

Tarif réduit : 5€**

Tarif réduit -14 ans : 4€

→ Plus d'informations sur festival-luluberlu.fr

** - 26 ans, chômeurs, + 60 ans, personnes handicapées, intermittents du spectacle



LIEUX · ACCÈS · HORAIRES

Odyssud

4 avenue du Parc, Blagnac
05 61 71 75 15

Tramway T1,
arrêt « Odyssud-Ritouret »
Bus 70,
arrêt « Place du Relais »
Parkings P3 réservés
aux PMR et aux vélos
Parkings P2, P4

Ciné Rex

Place des Arts, Blagnac
05 61 71 98 50

Tramway T1, arrêt
« Pasteur - Mairie de Blagnac »
Bus 70 arrêt « Mairie Blagnac »
Parking Place des Arts
(gratuité 2h)
Parking du parc des Ramiers

Petit théâtre Saint-Exupère

Rue Saint-Exupère, Blagnac
05 61 71 75 15

Tramway T1,
arrêt « Place du Relais »
Bus 70 arrêt « Mairie Blagnac »
Parking Cantayre /
Parking du cimetière

Salle des fêtes des Ramiers

Rue des sports / Chemin des Ramiers,
Blagnac
05 61 71 75 15

Tramway T1,
arrêt « Place du Relais »
Bus 70 arrêt « Mairie Blagnac »
Parking Salle des fêtes
Parking du parc des Ramiers

Salle Nougaro

20 chemin de Garric,
Toulouse (Sept Deniers)
05 61 93 79 40

Ligne 1, arrêt « Nougaro »
Ligne 70,
arrêt « Route de Blagnac »
Où se garer ?
Parking CE Airbus

Horaires festival

VEN: 16H30 À 23H

SAM: 10H À 23H

DIM: 10H À 19H



Se restaurer

Dégustez des produits locaux midi et soir et des goûters alléchants à toute heure de la journée, avec les food trucks du festival.
Il y en a pour tous les goûts!

ACCESSIBILITÉ

Le festival Luluberlu est ouvert à toutes et à tous. Cette année, il fait partie des événements **Ville pour tous de Toulouse métropole**. Dans une démarche de le rendre plus accessible, nous mettons en place divers dispositifs. Vous trouverez des pictogrammes pour vous repérez facilement ainsi qu'un contact référent. N'hésitez pas à nous solliciter pour des besoins spécifiques pour pouvoir apprécier pleinement les propositions artistiques.



La majorité des lieux est accessible aux personnes à mobilité réduite. N'hésitez pas à nous faire signe lors de la réservation afin d'optimiser votre accueil.



La majorité des propositions est accessible aux personnes en situation de handicap mental. Certains spectacles contiennent des avertissements indiqués.



Odyssud est partenaire du service **Souffleurs d'Images** développé par l'association Souffleurs de sens. Il propose gratuitement aux personnes aveugles et malvoyantes d'accéder à différents spectacles grâce à un souffleur bénévole qui décrit à la demande du spectateur les éléments qui lui sont invisibles.



CONTACT
e.marchegay@odyssud.com
05 61 71 75 15

FESTIVAL ENGAGÉ

Zéro déchet

Tri sélectif
Vaisselle consignée
Brigade verte
Gourdes réutilisables

Éco-mobilité

Parcs à vélo avec consigne pour accessoires (casques, sacoches...)
Accessibilité en transport en commun (tramway/bus)

Éco-responsabilité

Charte éco-responsable pour les restaurateurs
Produits locaux en circuit court pour les artistes et food trucks
Points d'eau accessibles
Toilettes sèches



Soucieux de limiter son impact sur l'environnement, Luluberlu s'engage avec l'association **Elémen'terre** sur de nombreuses actions et invite les festivaliers à adopter les bons gestes.

POUR LES PROS

Journée professionnelle - Jeudi 23 mai

4 spectacles à découvrir le matin:

- *La Terre est dans le ciel* Compagnie La Musarde, théâtre de lumière (à partir de 1 an)
- *Baoum !!!* Compagnie SCoM, cirque (à partir de 3 ans)
- *Les Petits Touts*, Compagnie Blabla production – Fabien Coulon, cirque d'objets (à partir de 4 ans)
- *Les Cromosaures de l'espace*, Wladimir Anselme, space-opéra (à partir de 7 ans)

6 projets en création l'après-midi:

Présentation des projets en création, présélectionnés à l'issue de l'appel à projet

Tripetik, mené en collaboration avec l'association **ARTO - Le Kiwi**, centre culturel de Ramonville, le **Théâtre du Grand Rond** et **Odyssud Spectacles**.

Après cet échange, une compagnie bénéficiera dès septembre 2024 d'un accompagnement tout au long du processus de création.



En amont du festival et sur site pendant le weekend, un accueil destiné spécifiquement aux professionnels du spectacle sera mis en place. Rendez-vous à l'Accueil Pro du festival où votre badge, vos billets d'accès aux spectacles ainsi que des informations et brochures vous seront remis.

Pour préparer votre venue

La plupart des spectacles sont en accès libre. Certains spectacles sont sur réservation (dont certains sont payants), nous vous invitons à nous solliciter dès à présent pour réserver vos places de spectacle et pour faire votre demande d'accréditation.

En tant que programmateur, vous bénéficiez d'une place gratuite par spectacle payant dans la limite des places disponibles.



CONTACT

INFORMATIONS ET ACCRÉDITATION
billetterie@odyssud.com
05 61 71 75 15

Remerciements

Odyssud remercie chaleureusement toutes les personnes investies dans la préparation de cet événement : les services municipaux, les associations, les établissements scolaires de Blagnac, les partenaires d'Odyssud et du festival (la Salle Nougaro), les intermittents et les bénévoles.



Partenaires



Odyssud est membre de la Plateforme Jeune Public Occitanie. Cet espace de rencontre a pour but de stimuler notre réflexion sur le sens de notre action et sur les valeurs que nous souhaitons porter collectivement dans l'exercice de nos métiers. Il s'agit également de faire circuler les informations entre nos structures, de stimuler l'innovation et la création jeune public, de réfléchir sur les enjeux et les pratiques de l'éducation artistique et culturelle et de mettre en oeuvre des actions communes.



Ils ont permis à Luluberlu de venir à votre rencontre !

Henri Dalem, directeur d'Odyssud – Maya Yie, à la programmation et à la coordination du festival Luluberlu
L'équipe Luluberlu avec Clémence Doliget, Aline Harland, Christine Kubik, Marjolaine Paravano – L'équipe technique avec David Dillières, Pierre-Jean Mauries, les techniciens permanents d'Odyssud et les techniciens intermittents – Et les équipes d'Odyssud Spectacles, de la direction de la Culture et de la Ville de Blagnac.

Programme Luluberlu 2024

Tirage (10 000 exemplaires) – avril 2024

Directeur de la publication Joseph Carles – Rédacteur en chef Henri Dalem – Coordination et rédaction Maya Yie, Clémence Doliget et les services culturels de Blagnac – Illustration Camille Perreau – Direction artistique, graphisme Laetitia Violero – Imprimerie : Techniprint

